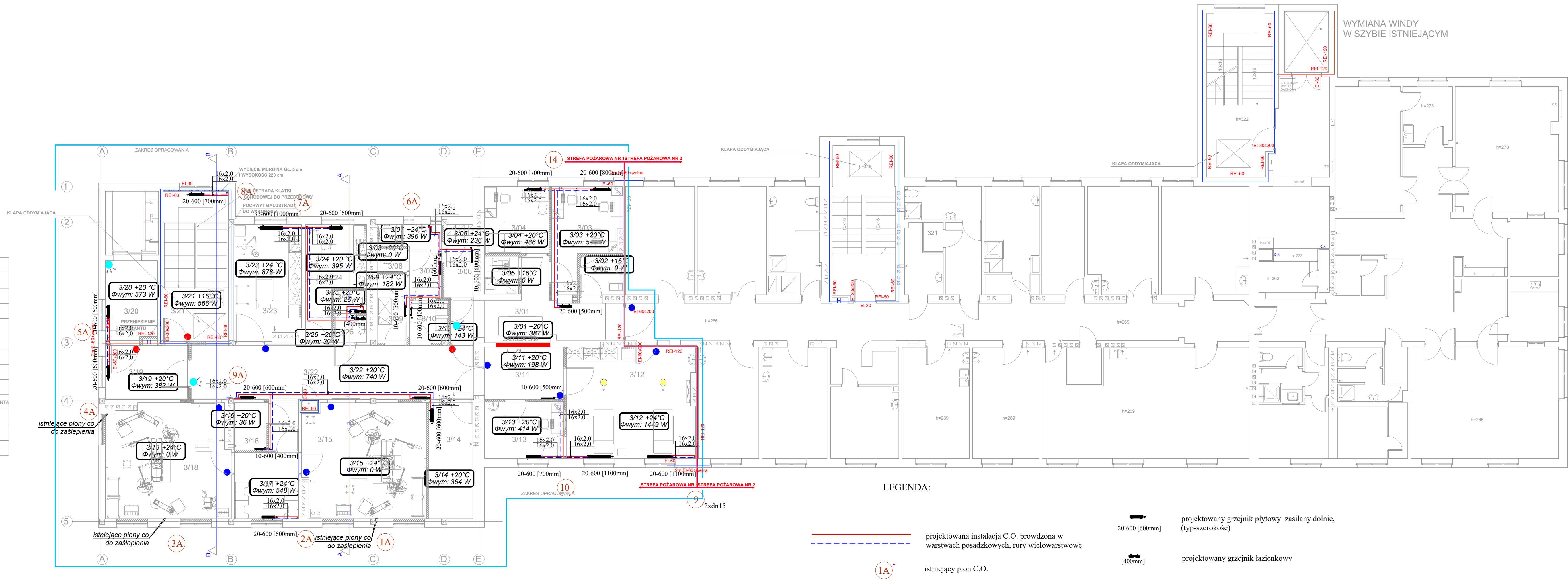


BLOK OPERACYJNY

3/01 KORYTARZ - ŚL. PACJ. CZ. BRUDNA	3/14 MAGAZYN MAT. OPER.
3/02 BRUDOWNIK	3/15 SALA OPERACYJNA
3/03 POKÓJ LEKARZY	3/16 POM. ELEKTRYCZNE
3/04 POKÓJ PIELĘGNIAREK	3/17 MYJNIA CHIRURGICZNA
3/05 POMIĘSZCZENIE PORZĄDKOWE	3/18 SALA OPERACYJNA
3/06 SZATNIA BRUDNA	3/19 ŚLŹA MATERIAŁOWA
3/07 ŚLŹA SANITARNA	3/20 PRZEDSIŃONEK
3/08 WC	3/21 KLATKA SCHODOWA
3/09 SZATNIA CZYSTA	3/22 KORYTARZ CZYSTY
3/10 SZATNIA POWROTNA	3/23 PRZYGOTOWANIE PACJENTA
3/11 ŚLŹA PACJENTA CZĘŚĆ CZYSTA	3/24 POKÓJ SOCJALNY
3/12 SALA WYBUDZENIOWA	3/25 WC
3/13 POKÓJ PIELĘGNIAREK	3/26 PRZEDS. WC



LEGENDA:

- projektowana instalacja C.O. prowadzona w warstwach posadzkowych, rury wielowarstwowe
- istniejący pion C.O.
- projektowany grzejnik płytowy zasilany dolnie, (typ-szerokość)
- projektowany grzejnik łazienkowy

AB-PROJEKT 30-606 KRAKÓW, UL. BOLESŁAWA ROI 4/1			
SAMODZIELNY ZAKŁAD OPIEKI ZDROWOTNEJ NR 1 W BEŁŻYCACH UL. PRZEMYSŁOWA 44, 24-200 BEŁŻYCE			
INWESTOR:	MODERNIZACJA BLOKU OPERACYJNEGO I KOMÓREK POMOCNICZYCH DLA ODDZIAŁÓW POŁOŻNICZO-GINEKOLOGICZNEGO, NEONATOLOGICZNEGO, CHIRURGICZNEGO, CHOROÓB WEWNĘTRZNYCH ORAZ PRACOWNI ENDOSKOPII SZPITALA POWIATOWEGO IM. DR WOJCIECHA OCZKI W BEŁŻYCACH		
TYTUŁ RYSUNKU:	RZUT III PIĘTRA- INSTALACJA CENTRALNEGO OGRZEWANIA		
BRANŻA:	SANITARNA	RYS. NR	S2-03
FAZA:	PROJEKT WYKONAWCZY	SKALA:	1:100
PROJEKTANT:	mgr inż. Renata Kwaśniewska MAP/0233/PWOS/05	PODPIS:	DATA: KWIECIEŃ 2020
SPRAWDZIŁ:	mgr inż. Aleksander Soja MAP/0264/POOS/04	PODPIS:	
Projekt ten jest własnością autora i jest chroniony przez Ustawę o prawie autorskim i prawach pokrewnych. Wprowadzanie zmian do projektu lub kopiowanie oraz używanie tych rysunków do jakichkolwiek innych celów bez wcześniejszego uzyskania pisemnej zgody autora jest zabronione.			
ArchCAD 22 NR LICENCJI 3-4535025			